



irtuele realiteit begint de mode over de hele wereld te beïnvloeden. Algoritmen vormen de kern van social media, en lijken ons gedrag te sturen. Wat is echt en wat niet?

Pivot Point haalt inspiratie uit de sociale evoluties waar technologie, kunstmatige intelligentie, menselijke fantasie en creativiteit samenkomen: gladder, glanzender, futuristische - maar toch commerciële looks. Dit in combinatie met zachte textuurvariaties die de “menselijke kant” van het kapsel benadrukken.

ENJOY THE **HUMANOID** COLLECTION
AND CHOOSE YOUR OWN REALITY!

HUMANOID

**PIVOT
POINT**

CONFESSA



- Sterke vorm en onregelmatige omtrek met lagen die volume/textuur toevoegen in het middengedeelte
- Voorhoofdspartij tot over de wenkbrauwen en dubbele lagen rond de jukbeenderen

NICOLE



- Combinatie van lagen en gradatie om kracht en beweging te creëren
- De korte onderliggende voorhoofdspartij biedt veelzijdige stylingopties
- Zachte disconnecties zorgen voor de moderne vorm

DAGMA?

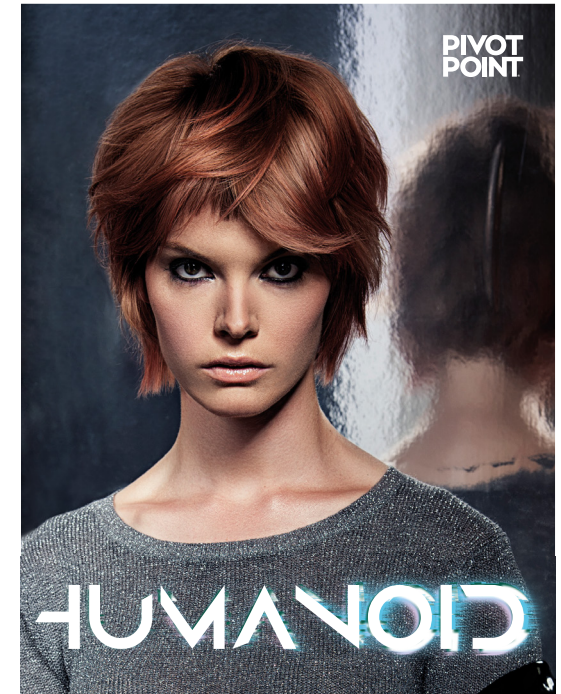


- Uitgesproken, ronde, asymmetrische vorm. Afwisselende stylingrichtingen veranderen de vorm en maken de ruwere textuur zichtbaar
- Door gebruik van koel blond en donkere tinten weerspiegelt diepte

NINA



- Up-to-date pixie cut met zachte voorhoofdspartij
- Smalle vorm rond de ronding van het hoofd vermindert breedte
- Lichter kleurpaneel aan de voorkant werkt als lichtgevend kleureffect



Het programma omvat stapsgewijze technische workshops met aantekeningen en video, gemakkelijk toegankelijk via QR-codes.

**PIVOT
POINT**