

The PIVOT POINT difference



Pivot Point poursuit une qualité maximale lors de la fabrication de têtes d'entraînement. Afin de s'approcher le plus près possible de la réalité TOUTES les têtes d'entraînement et Snap Cap Pivot Point sont munis des avantages suivants :

- L'utilisation de cheveux naturels
- Implantation manuelle en direction de pousse naturelle
- Densité des cheveux naturelle
- Développé en objectif d'apprentissage
- Anatomie Européenne



Vérifiez la présence de l'étiquette SA8000® label sur nos produits capillaires d'apprentissage

La certification SA8000 renforce notre engagement de respect des droits de la personne en prévenant le travail forcé et celui des enfants, la discrimination, les mesures disciplinaires dégradantes et l'exploitation en matière de temps de travail et de rémunération.



CE PRODUIT CAPILLAIRE D'APPRENTISSAGE PIVOT POINT A ÉTÉ FABRIQUÉ DANS UNE USINE CERTIFIÉE SA8000®.



La certification SA8000, établie par le SAI, est l'un des standards de protection sociale les plus prestigieux au monde. Elle est un outil de mise en œuvre des normes internationales du travail visant à protéger les employés tout au long de la chaîne d'approvisionnement.

**PIVOT
POINT**

PP Benelux NV / SA
Nijverheidslaan 12 D | (be) 3200 Aarschot
T: 0032 16 47 92 30 | info@pivotpoint.be | www.pivotpoint.be

PP Nederland BV
De Tongelreep 75 F | (nl) 5684 PZ Best
T: 0031 499 33 09 10 | info@pivotpoint.nl | www.pivotpoint.nl

L'utilisation de nos têtes d'entraînement

Nos têtes d'entraînement sont composées de différents types de cheveux: Humain - Chinois, Humain - Indien, Humain Indonésien, Animal - Yak ou bien un mix de plusieurs de ces types de cheveux. Par tête d'entraînement vous pouvez vérifier de quel type de cheveux la tête est composée.

GENERAL :

- ❖ Après le processus de désinfection un résidu de couleur rouge-brun peut encore être présent. Ce résidu peut tacher; lavez les cheveux avec un shampoing avant utilisation.
- ❖ Utilisez des produits de permanente alcalins ou acides sur cheveux foncées, non décolorés. Choisissez une permanente plus douce pour cheveux colorés ou bien sur une chevelure plus claire.
- ❖ Evitez que le produit de coloration tache le visage en PVC en appliquant une crème contre la racine des cheveux et recouvrez le visage d'un film plastique.
- ❖ Evitez tout contact de produit oxydant ou éclaircissant avec le cuir chevelu PVC. Le PVC peut se distendre au contact d'un produit chimique, ce qui permettra aux cheveux de se détacher des trous d'implantation pour causer une perte de cheveux.
- ❖ Ne placez jamais une tête d'entraînement avec produit de coloration ou bien éclaircissant sous une cape de séchage/un séchoir.

TÊTES D'ENTRAÎNEMENT AVEC CHEVEUX BOUCLES :

- ❖ Toute tête d'entraînement/cape avec cheveux bouclés doit-être démêlée avant utilisation. Ainsi vous éviterez l'enchevêtrement des cheveux.
- ❖ Afin d'obtenir la texture frisée, ces cheveux ont été permanentés avec un produit sur base de thyleen. Par conséquent, il est recommandé ne pas utiliser de produits contenant de l'hydroxyde de sodium sur ces cheveux.
- ❖ Il est recommandé, pour tout traitement chimique, de tester d'abord sur une mèche de cheveux pour obtenir une image du résultat.

L'UTILISATION DE LA TÊTE QUADRANT / CAPE :

- ❖ Certaines sections de cette tête d'entraînement ont déjà été décolorées afin d'obtenir plusieurs niveaux de couleurs.
- ❖ Il est recommandé, pour tout traitement chimique, de tester d'abord sur une mèche de cheveux pour obtenir une image du résultat.
- ❖ Eviter que le produit de coloration tache le visage en PVC en appliquant une crème contre la racine des cheveux et recouvrez le visage d'un film plastique.
- ❖ Evitez tout contact de produit oxydant ou éclaircissant avec le cuir chevelu PVC. Le PVC peut se distendre au contact d'un produit chimique, ce qui permettra aux cheveux de se détacher des trous d'implantation pour causer une perte de cheveux.
- ❖ Ne placez jamais une tête d'entraînement avec produit de coloration ou bien éclaircissant sous une cape de séchage/un séchoir.

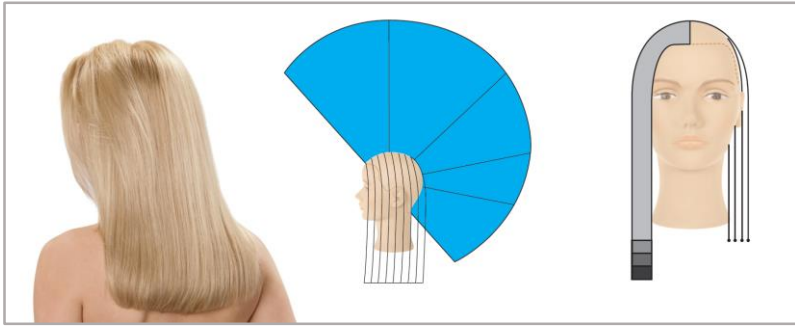
TÊTES D'ENTRAÎNEMENT AVEC CHEVEUX EXTRA LONGS :

- ❖ Cette tête d'entraînement possède des cheveux extra longs.
- ❖ Evitez tout frottement excessif du cheveux pendant le lavage.
- ❖ Evitez l'enchevêtrement du cheveux en passant vos doigts du cuir chevelu aux pointes. Rincez abondamment à la l'eau et appliquez un après-shampoing leave-in ou bien un produit de finition.
- ❖ Démêlez les cheveux à l'aide d'un peigne à dents écartées, à partir de la nuque. Des pointes jusqu'au cuir chevelu en un mouvement descendant.
- ❖ Evitez tout contact de produit oxydant ou éclaircissant avec le cuir chevelu PVC. Le PVC peut se distendre au contact d'un produit chimique, ce qui permettra aux cheveux de se détacher des trous d'implantation pour causer une perte de cheveux.
- ❖ Attention: lorsque le traitement de coloration nécessite de la chaleur, le PVC peut également se distendre.
- ❖ Traitez les cheveux prudemment durant la coloration en le démêlage suivant la coloration.

TÊTES D'ENTRAÎNEMENT MIX CHEVEUX HUMAIN/AUTRES :

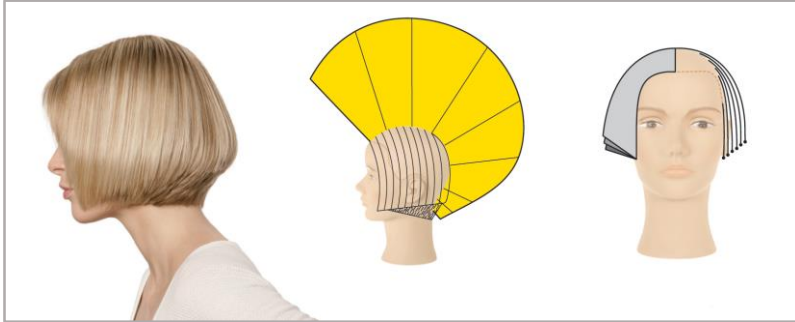
- ❖ Une tête d'entraînement ou bien une cape composée d'un mélange de cheveux humains et biotec ne convient pas aux techniques de glissement ou aux techniques de rasoir. En outre, telle tête n'est également pas adapté aux traitements chimiques de décoloration ou de permanente. Lors de l'utilisation d'outils électrique, ne pas élever la chaleur au delà de 180°.
- ❖ Une tête d'entraînement ou bien une cape composée d'un mix de cheveux humains et naturels n'a pas de restrictions.

Structure de la longueur



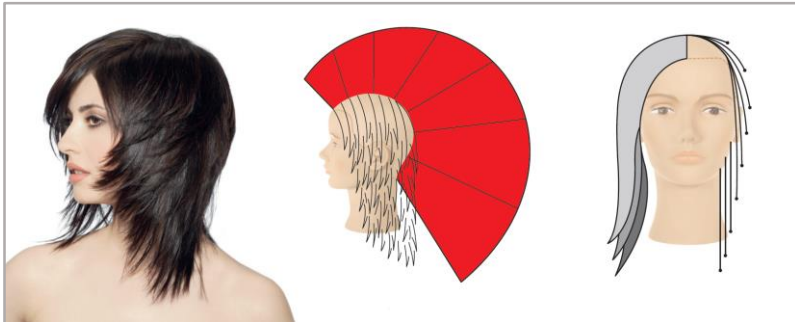
STRUCTURE MASSIVE

Les longueurs de cette structure augmentent vers le dessus de la tête. En chute naturelle, toutes les pointes s'assemblent en une longueur. La silhouette de la structure massive montre l'effet de masse en bas de la ligne de forme.



STRUCTURE DE GRADATION

Les longueurs de cette structure augmentent progressivement vers l'intérieur. En chute naturelle, les pointes s'empilent les unes sur les autres, ce qui crée une combinaison de texture calme à l'intérieur. La silhouette donne illusion de largeur.



STRUCTURE COUCHES PROGRESSIVE

Les longueurs de cette structure augmentent vers l'extérieur. Les pointes sont visibles à la surface, ce qui crée une texture forte. Quand les cheveux sont longs à l'intérieur, la combinaison de texture forte et calme est visible. La silhouette générale d'une structure progressive est allongée.



STRUCTURE COUCHES UNIFORME

Cette structure est un répétitif des longueurs dans une zone spécifique du modèle, ou de la coupe complète. Les longueurs sont réparties sur la courbe de la tête, ce qui crée une texture forte. La silhouette de cette structure à couches uniforme est parallèle à la courbe de la tête et en particulier quand les cheveux sont courts.